



Début des cours

31 AOÛT

À l'exception des élèves de maternelles

RENTRÉE TECHNIQUE

Il y aura rentrée technique le 27 août entre 13h et 15h. Vous pourrez donc faire connaissance avec l'enseignant(e), apporter le matériel de votre enfant, visiter les lieux si vous le désirez, payer les effets scolaires et/ou compléter le formulaire des antécédents judiciaires. Notez que la technicienne du service de garde sera également présente. Cette rencontre est très importante car plusieurs informations vous seront transmises. Sachez qu'il y aura également une rencontre de parents en septembre.



HORAIRE DE L'ÉCOLE

Début des cours : 8h00
Heure du dîner : 11h34 à 12h52
Fin des classes : 14h15 (préscolaire)
15h21 (primaire)

ARRIVÉES ET LES DÉPARTS

- ✓ Le matin, les élèves ne fréquentant pas le service de garde ne doivent pas arriver à l'école avant 7h45.
- ✓ Le stationnement de l'école est réservé uniquement au personnel. Les marcheurs doivent toujours circuler par l'entrée sur l'avenue du Parc (aucune circulation par le stationnement).
- ✓ Le midi, les marcheurs seront dirigés à la clôture dès la cloche de 11h34 et ne devront pas être de retour avant 12h40, à moins d'être un dîneur habituel et avoir payé la surveillance du midi.
- ✓ Nous demandons aux parents qui viennent chercher leurs enfants de demeurer dans leur voiture pour éviter tout rassemblement à la clôture.
- ✓ En raison de la forte circulation sur l'avenue du Parc, **soyez extrêmement prudents.**

COVID-19

Les élèves de 1^{re} à 6^e année devront **obligatoirement porter un masque** lors de leurs déplacements (dans les aires communes et dans le transport scolaire). **Tous les visiteurs devront également porter le masque** dès leur arrivée sur la cour.

Votre enfant devra apporter sa bouteille ou sa gourde d'eau IDENTIFIÉE car les abreuvoirs ne serviront uniquement qu'aux remplissages.

Il y aura entretien accru des lieux et désinfection fréquente en plus du lavage des mains. Le désinfectant sera fourni par l'école.

Tous les enfants ou membres du personnel présentant les symptômes reliés à la Covid-19 seront retirés immédiatement. Le parent doit contacter la santé publique et suivre les directives.

Vous recevrez les règles à suivre dans un prochain courriel (retour à la maison, isolement de la famille ou non, etc.).

ABSENCE DE VOTRE ENFANT



Il est de votre responsabilité d'aviser l'école si votre enfant sera absent (*ou même en retard*), particulièrement en raison de maladie. Si votre enfant fait de la fièvre, **IL DOIT RESTER À LA MAISON.**

Vous pouvez laisser un message sur la boîte vocale afin que nous soyons avisés dès notre arrivée en étant **PRÉCIS** quant au motif de son absence.

NOUVEAU !



La toute nouvelle application mParents vous permettra de motiver l'absence de votre enfant. Téléchargez-là et connectez-vous !

PRIMORDIAL

BÉNÉVOLAT

Si vous désirez vous impliquer de façon bénévole lors d'une activité scolaire, vous devez **OBLIGATOIREMENT** avoir préalablement rempli le formulaire sur les antécédents judiciaires.

Il faut prévoir un délai de 15 jours ouvrables avant que votre présence soit autorisée.

Vous aurez la possibilité de compléter le formulaire lors de la rentrée technique de votre enfant, lors de l'assemblée générale ou au moment convenu au préalable avec la secrétaire.



22 SEPTEMBRE À 19H30

Assemblée générale

Vous désirez vous impliquer à l'école de votre enfant ? Lors de cette soirée, il y aura des élections pour trois parents qui auront terminé leur mandat. Vous recevrez de plus amples renseignements via le sac à dos de votre enfant.

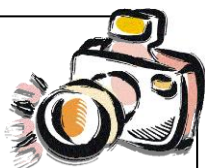
Venez en grand nombre, c'est important !

Au plaisir de vous voir !

PHOTOS SCOLAIRES

Nous vous informons que la photo scolaire sera prise le **20 septembre**.

Les informations pertinentes vous seront acheminées sous peu.



PORTAIL PARENTS

Rendez-vous à l'adresse suivante pour procéder à la création de votre compte.

<https://portailparents.ca>

C'est **simple, rapide** et cela vous permet d'avoir **accès à plusieurs documents et informations** (bulletin de l'année en cours ou des années précédentes, état de compte, coordonnées des enseignant(e)s, informations sur le transport scolaire, etc.).

Nous pouvons vous aider à créer votre compte au besoin !

PRISE DE MÉDICAMENTS À L'ÉCOLE



Nous ne sommes pas autorisés à administrer de la médication à votre enfant, sauf si cette médication est prescrite par un médecin.

Si tel est le cas, un formulaire doit être complété et signé par le parent ET nous devons avoir en main la prescription remise par la pharmacie (avec le nom de l'élève, le nom du médicament, la posologie ainsi que la durée du traitement).

Frais demandés aux parents

Il vous est déjà possible d'acquitter le montant du matériel scolaire ainsi que de la surveillance-midi (si votre enfant adhère au service). L'état de compte vous a été acheminé par courriel et est également disponible via le PORTAIL PARENTS.

Un montant de 30 \$ sera facturé au cours du mois de septembre pour les activités 2021-2022.

Vous pouvez effectuer votre paiement en personne ou par internet.



Nous vous rappelons que si vous utilisez la surveillance du midi, **le montant de ce service, soit 150 \$, devra être acquitté au plus tard le 30 septembre 2021.**

Sachez qu'EN TOUT TEMPS, nous sommes ouverts à prendre une entente de paiement avec vous

JOURNÉES PÉDAGOGIQUES 27 ET 30 AOÛT

Nous vous rappelons que le service de garde sera ouvert les 27 et 30 août prochain. **Les inscriptions pourront être faites auprès du service de garde au plus tard le 24 août**, par téléphone ou courriel (servgardel9@csvdc.qc.ca)

Pour des raisons de logistique et de sécurité, aucune nouvelle inscription ou modification ne pourra être effectuée entre le 31 août et le 6 septembre.

Circulation dans l'école

Par souci de sécurité, lorsque vous venez à l'école, vous devez obligatoirement vous présenter au secrétariat DÈS VOTRE ARRIVÉE. Si le secrétariat est fermé, vous devez alors vous présenter au service de garde.

Aussi, si vous venez chercher ou reconduire votre enfant pendant les heures de classe, nous vous demandons de ne pas circuler dans les corridors, à moins d'y avoir été autorisé.

Enfin, en raison de la situation actuelle, L'INSCRIPTION AU REGISTRE DES VISITEURS ET LE PORT DU MASQUE SONT OBLIGATOIRES lorsque vous entrez dans l'école.

IDENTIFICATION

Nous vous suggérons fortement de bien identifier les articles de votre enfant (sac à dos, boîte à lunch et vêtements tels manteau, botte, mitaines, tuque, etc.). Ainsi, nous serons en mesure de remettre à votre enfant le ou les objets lui appartenant et se retrouvant aux objets perdus.

Heures d'ouverture SECRÉTARIAT

LUNDI AU VENDREDI
8 H 00 À 11 H 45
12 H 45 À 16 H 00

SERVICE DE CAFÉTÉRIA

Nous sommes actuellement à la recherche d'un service de traiteur.

Vous serez avisés s'il y a retour du service.

Il est primordial que votre enfant apporte son lunch froid, dans un thermos ou à réchauffer au micro-ondes, et ses collations dès le premier jour d'école.

N'oubliez pas d'insérer dans sa boîte à lunch :

- un **repas nutritif**,
- des **ustensiles**,
- un **breuvage** (eau, jus),
- tous les **condiments** et **accompagnements** nécessaires à son repas.



Membres du personnel de l'école

001	Annie Doucet
002	Isabel Crack
101	Chantal Beauchemin
102	Marie-Pier Jacques
201	Jacinthe Couture
202	Vicky Pelletier
231/321	Sophie Paré
301	Cathy Jacques
302	Amélie Côté
401	Bianca Benoit-D'Arcy
402	Mélissa Massé
501	Élise Charbonneau
502	Kevin Pelletier
601	Hélène Hamel
602	Élise Bachand
911	Roxanne Mottard
921	Geneviève Légaré
922	Marie Lapchuk-Dubé
Éducation physique	Miguel Fortin
	Yanik Choinière
Anglais	Olivier Savaria
Arts/Musique	Patricia Bourque
Orthopédagogues	Marie-Claude Chevrier
	Rosalie Gagné
Francisation	Renée Lavigne
Directrice	Josée Hallée
Secrétaire	Isabelle Leclerc
Psychoéducateur	Marguerite Laplante
Orthophoniste	Geneviève Caron
Psychologue	Céline Charbonnier
Concierge	Patrick Cloutier
Ouvrier d'entretien	Samuel Lemay-Poirier
T.E.S.	Heidi Coenen
	Suzanne Deschamps
T.E.S. groupe 911	Marie-Ève Beaulieu
T.E.S. groupe 911	Vicky Adam
P.E.H. présco	Marie-Andrée Beaudry
P.E.H. groupe 911	Catherine Thomas
P.E.H. Serv. Garde	Catherine Thomas
Interprète groupe 911	Nathalie Marcoux
Service de garde	Stéphanie Bergeron
	Lynn De Quoy
	Catherine Gareau-Fafard
	Roxanne Thibodeau
	Mélanie Labranche
Surveillants midi	Nancy Bouchard
	Patrick Desgagné
	François Ducharme
	Julie Lapointe
Bibliothèque	Pierre Dalpé
Passe-Partout	Josée Migneault

Bonne année scolaire à tous!
L'équipe de l'école Sainte-Famille